

A780LM-S

AMD RS780L (760G) + SB710 芯片组

ASRock®
www.asrock.com



产品摘要

- 通过ACC (高级时钟校准) 功能支持AMD OverDrive™ 系统调节
- 集成AMD Radeon 3000显卡, DX10级别GPU, Pixel Shader 4.0
- 支持ATI™ Hybrid CrossFireX™
- 支持EuP
- 支持华擎Instant Boot, Instant Flash, OC DNA, 华擎超频调节器 (效能提升高达 145%)
- 支持智能BIOS, 智能型能源节约器 (CPU功耗节省高达114%)

详细规则

外观尺寸	- Micro ATX规格: 9.6英寸 x 7.2英寸, 24.4厘米 x 18.3厘米
中央处理器	- 支持Socket AM2+ / AM2 处理器: AMD Phenom™ FX / Phenom / Athlon 64 FX / Athlon 64 X2 Dual-Core / Athlon X2 Dual-Core / Athlon 64 / Sempron 处理器 - 支持AM3 处理器: AMD Phenom™ II X4 / X3 / X2 与 Athlon II X4 / X3 / X2 处理器 - 通过ACC (高级时钟校准) 功能支持AMD OverDrive™ 系统调节 - AMD LIVE!™ Ready - 支持AMD Cool 'n' Quiet™ 降温静音技术 - 前端总线2600 MHz (5.2 GT/s) - 支持自由超频技术 - 支持Hyper-Transport 3.0 (HT 3.0)技术
芯片	- 北桥: AMD RS780L (760G) - 南桥: AMD SB710
内存	- 双通道DDR2内存技术 - 2 x DDR2 内存插槽 - 支持DDR2 1200 (OC)/1066/800/667/533 non-ECC, un-buffered内存 - 系统内存最大容量: 8GB
扩充插槽	- 1 x PCI Express 2.0 x 16 插槽 (绿色: x 16) - 1 x PCI Express 2.0 x 1 插槽 - 2 x PCI插槽 - 支持ATI™ Hybrid CrossFireX™
显示核心	- 集成AMD Radeon 3000显卡 - DX10级别GPU, Pixel Shader 4.0 - 最大共享显示内存512MB
音效	- 5.1声道Windows® Vista™ Premium级别高保真音频 (ALC662音频编解码器)
局域网	- Realtek PCIe x1 LAN 8103EL / 8102EL - 速度: 10/100以太网 - 支持网络唤醒功能 (Wake-On-LAN)
后背板输入/输出接口	I/O面板 - 1 x PS/2 鼠标接口 - 1 x PS/2 键盘接口 - 1 x 串行端口: COM1 - 1 x VGA接口 - 4 x USB 2.0接口 - 1 x RJ-45 网卡接口LED指示灯 (ACT/LINK LED和 SPEED LED) - HD音频插孔: 线性输入/前置喇叭/麦克风
板载接口	- 4 x SATAII接口 (3.0 Gb/s), 支持RAID (RAID 0, RAID 1, RAID 10 和 JBOD), NCQ, AHCI和“热插拔”功能 - 1 x ATA133 IDE接口 (支持2 x IDE设备) - 1 x 软驱接口 - 1 x 打印机端口接口 - CPU/机箱风扇接口 - 24针ATX电源接口 - 4针12V电源接口 - 前面板音频接口 - 2个USB 2.0针状接头 (支持4个USB 2.0接口)
BIOS特性	- 8Mb AMI BIOS - AMI Legal BIOS - 支持“即插即用” - 符合ACPI 1.1, 支持唤醒与自动开机 (Wake Up Events) - 支持免跳线 - 支持SMBIOS 2.3.1 - CPU、VCCM、NB (北桥芯片) 电压多功能调节器 - 支持智能BIOS
支持光盘	- 驱动程序, 应用软件, 杀毒软件 (试用版), AMD OverDrive™ 工具
独家功能	- 华擎超频调节器 - 智能型能源节约器 - Instant Boot - 华擎 Instant Flash - 华擎 OC DNA - Hybrid Booster (安心超频技术): - CPU频率无段调节 - ASRock U-COP (华擎通用CPU过热保护技术) - Boot Failure Guard (B.F.G., 启动失败恢复技术) - ASRock AM2 Boost: 华擎专利技术, 提升内存性能最高至12.5%
硬件监控	- CPU温度检测 - 机箱温度检测 - CPU风扇转速计 - 机箱风扇转速计 - CPU静音风扇 - 电压实时监控: +12V, +5V, +3.3V, 核心电压
操作系统	- 支持Microsoft® Windows® 2000/XP/XP 64-bit/Vista™/Vista™ 64-bit/Win7
认证	- FCC, CE, WHQL - 支持EuP (需要搭配支持EuP的电源供应器)
附件	- 快速安装指南, 随机支持光盘, I/O 挡板 - ATA 133排线 - 1 x SATA数据线 (选购)

A780LM-S

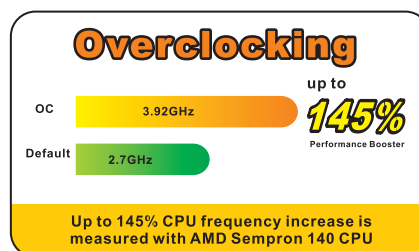
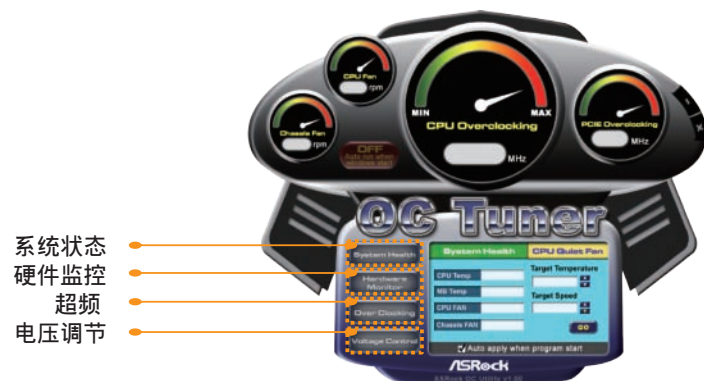
AMD RS780L (760G) + SB710 芯片组

ASRock
www.asrock.com

超频软硬件设计

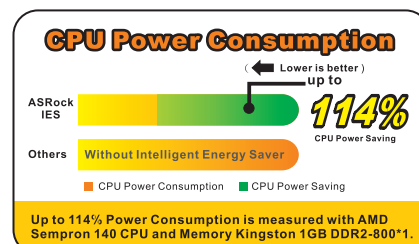
华擎专利超频调节器 (OC Tuner):

针对CPU频率, 芯片组电压等选项功能进行超频。



节能设计 (Energy Saving):

支持I.E.S (华擎智能节能器)。

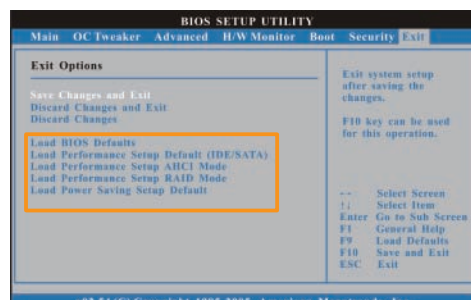


CPU功耗节省**114%**

智能 BIOS (Smart BIOS):

华擎智能BIOS功能选项设计。

- 加载默认BIOS设置
- 加载默认性能设置, IDE/SATA
- 加载AHCI模式性能设置
- 加载RAID模式性能设置
- 加载默认省电设置



A780LM-S

AMD RS780L (760G) + SB710 芯片组

ASRock
www.asrock.com



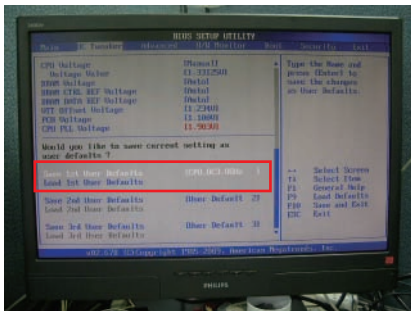
OC DNA

将您的超频设置保存为设置文件与好友分享。现在就试试 OC DNA 吧！

OC DNA 步骤

步骤 1

在 BIOS OC Tweaker 菜单中，保存您的 BIOS 超频设置作为 User Default。
(例如：我们将这个 User Default 设置命名为“CPU_OC3.8GHz”)



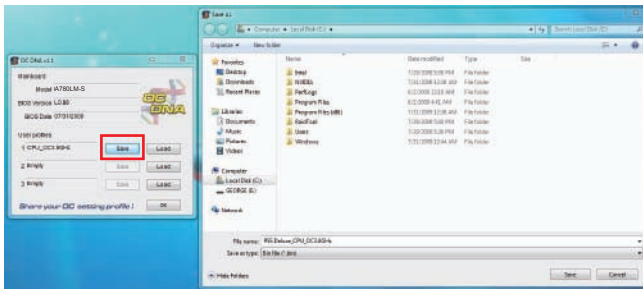
步骤 2

在操作系统中执行华擎 OC DNA，您会找到“CPU_OC3.8GHz”作为 User Profile 1。



步骤 3

按下“保存 (Save)”按钮将“CPU_OC3.8GHz”超频设置保存为一个设置文件。



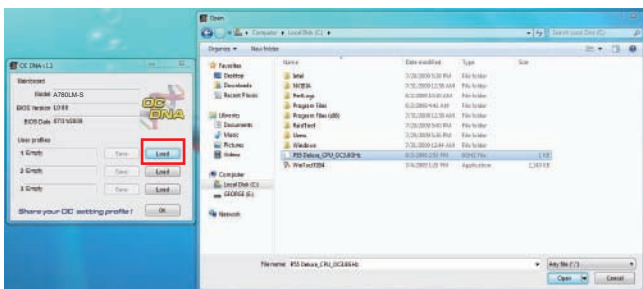
步骤 4

将“CPU_OC3.8GHz”发送给其他朋友。



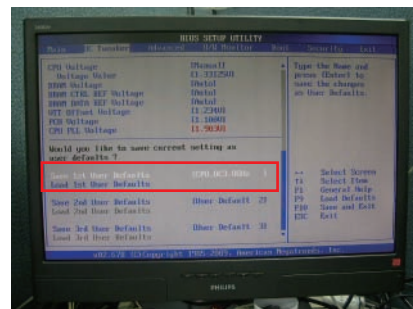
步骤 5

将朋友收到您的“CPU_OC3.8GHz”设置文件后，他可以在 OC DNA 中按下“载入 (Load)”来载入“CPU_OC3.8GHz”设置文件。



步骤 6

接著，朋友可以进入 BIOS OC Tweaker 菜单中，载入“CPU_OC3.8GHz”设置文件作为他的 BIOS 超频设置。



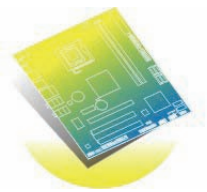
到此，您已经成功将超频设置与朋友分享了！

*要使用 OC DNA，所有用户必须使用相同的主板与相同的 BIOS 版本。

A780LM-S

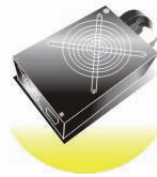
AMD RS780L (760G) + SB710 芯片组

ASRock
www.asrock.com



支持 EuP 的主板

+



支持 EuP 的电源供应器

=



EuP 系统

EuP 是什么？

EuP，全称Energy Using Product（能耗产品），是欧盟用来定义完整系统耗电量的规定。随着目前电子产品的大量使用和普及，以及未来 20 到 30 年将持续增加的新的电子产品类型，欧盟决定建立一个有效的政策来解决能源消耗的问题。根据 EuP 的规定，一个完整系统在关机模式下的交流电总消耗必须在 1.00W 以下。

如何建立一个 EuP 系统？

为符合 EuP 标准，您需要一款支持 EuP 的主板以及支持 EuP 的能源供应器。作为一个致力于为环保做贡献的主板厂商，华擎凭借优秀的硬件设计能力，担当著开发支持 EuP 主板的先锋。

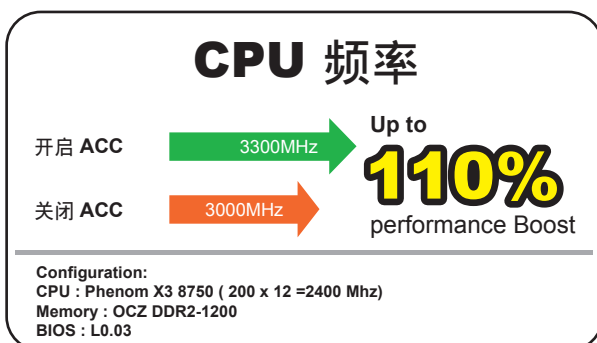
根据 Intel 的建议，支持 EuP 的电源供应器必需满足在 100mA 电流消耗时，5Vsb 电源效率高于 50%。有关支持 EuP 的电源供应器选择方面的更多细节，我们建议您咨询电源供应器的制造商。

华擎!全球首款支持 EuP 主板的制造者！

华擎自豪地宣布，我们是全球首个将支持 EuP 主板推向市场的主板制造商。拥有华擎支持 EuP 的主板，您可以自信满满地建立起符合 EuP 标准的系统。

AMD OverDrive™ 系统调节工具 (ACC (高级时钟校准) 功能)

开启 AOD ACC，即刻升级您的 CPU 核心和 L3 缓存！



- 配合 AMD Sempron 140 CPU
单核心 → 双核心
- 配合 AMD Phenom II X2 550 BE CPU
X2 核心 → X4 核心
- 配合 AMD Phenom II X3 710 / 720 BE CPU
X3 核心 → X4 核心
- 配合 AMD Phenom II 805 / 810 CPU
L3 缓存 4MB → 6MB

*此增强方式的成功率取决于各 CPU。

A780LM-S

AMD RS780L (760G) + SB710 芯片组

ASRock
www.asrock.com



华擎即时开机功能 (Instant Boot)

华擎即时开机 (ASRock Instant Boot) 是华擎独家创新的功能。它以令人吃惊的速度完成系统开机, 比传统开机速度快十倍。对于家庭用户或办公电脑用户, 华擎即时开机 (ASRock Instant Boot) 功能还能够保持Windows操作系统的整洁以及低功耗运行! 详情如下:

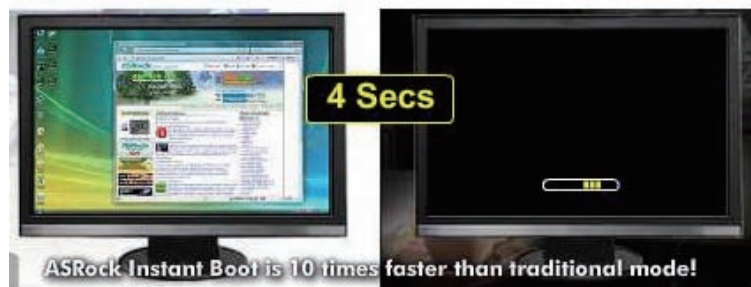
<http://www.asrock.com/feature/InstantBoot/index.asp>

- * 此功能仅适用于单个用户(未设定系统帐号和密码)。
- * 开机时间取决于硬件配置。

快**10倍**, 开机仅需**4秒**到**Windows!**

ASRock YouTube

<http://tw.youtube.com/watch?v=BucljXZVxXo>



华擎 Instant Flash

华擎 Instant Flash 是由华擎独家开发的一项操作方便的 BIOS 更新工具。它内建于 Flash ROM 中, 可让您无需进入操作系统, 如 MS-DOS 或 Windows, 即可更新系统 BIOS。



特色

当您执行 ASRock Instant Flash 时, 该程序会自动侦测所有设备, 如 USB、硬盘或软驱, 以寻找适合您系统的 BIOS 设置。Instant Flash 程序只会列出应用于您主板型号的 BIOS 版本, 而不是给出您设备的所有 BIOS 设置。例如, 若您的设备保存了多块不同主板的多种 BIOS 设置, 但您只需要更新您的 P45 主板, Instant Flash 将只为您列出 P45 BIOS 版本。这一独特的功能可让您轻松选择合适的 BIOS 版本, 而不需要浏览所有数据再从中选择。



Instant Flash 只列出应用于您主板型号的 BIOS 版本。

简单



点击并开始更新!

快!